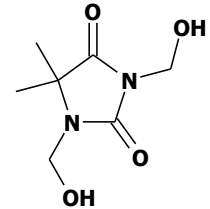




## Kemidant L

**Nombre INCI:** DMDM Hydantoin  
**CAS n°:** 6440-58-0



**Apariencia:** Líquido transparente sin color

### Resumen

Kemidant L es una solución de DMDM Hidantoína al 55 %. Este compuesto ha probado ser un muy activo y seguro preservante de cosméticos durante sus 30 años de uso por gran cantidad de consumidores. Evaluado por un panel de expertos Investigadores de Ingredientes Cosméticos (Cosmetics Ingredients Review - CIR) fue calificado como seguro, no irritante y no sensibilizante a los niveles de uso normales.

### Actividad antimicrobiana

Kemidant es altamente efectivo contra bacterias Gram negativas y Gram positivas, así como también contra mohos.

### Propiedades y estabilidad

Kemidant L es muy soluble en agua y solventes polares, no es soluble en aceites ni en solventes apolares. Es estable y activo en un rango de pH de 3-9. Puede tolerar temperaturas de fabricación de hasta 80°C. Su exposición prolongada a temperaturas <10°C puede causar cristalización de la solución, la cual puede volverse a disolver posteriormente. Es compatible con ingredientes cosméticos aniónicos, catiónicos y no iónicos.

### Aplicaciones

Kemidant L puede ser fácilmente incorporado en un amplio rango de formulaciones cosméticas. Es particularmente recomendado en formulaciones acuosas y emulsiones por su elevado índice de solubilidad en agua. Sus aplicaciones típicas incluyen:

- *Formulaciones capilares: champús, acondicionadores, geles, mousses.*
- *Cuidado facial y del cuerpo: tónicos, geles, lociones, cremas, toallas húmedas.*
- *Maquillaje: bases, delineadores, mascararas, polvos, toallas húmedas.*
- *Productos solares: protectores solares, bronceadores, productos para después del sol.*
- *Productos para el baño: geles, espumas, limpiadores de manos, productos para higiene íntima, toallas húmedas.*
- *Productos para bebés: champús, productos para el baño, geles, lociones, cremas, talco, toallas húmedas.*
- *Materias primas: surfactantes, extractos vegetales.*

### Niveles de uso

Kemidant L es usado normalmente en un rango de concentración entre un 0,2 y un 0,5 %, sólo o en combinación con antifúngicos en formulaciones más complejas. Tiene un efecto sinérgico con parabenos e IPBC.

### Aprobaciones regulatorias

USA y EU: Permitido hasta 1,09 % sin restricciones

Japón: permitido hasta un 0,54 % en productos enjuagables con declaración en la etiqueta.

### Soporte técnico

Akema brinda el servicio de challenge test a sus clientes con el cual se sugiere el nivel óptimo de preservación de acuerdo a pruebas microbiológicas llevadas a cabo con las formulaciones finales. Por favor contáctenos para más información, documentación y/o muestras.